



Les résultats fonctionnels et la qualité de vie après prostatectomie radicale.

H.M'hamedi, C Ouanezar, S Kerroumi AD Lansari, A Bazzi, MJ Yousfi
Service d'urologie. EHU Oran. ALGERIA

Plan

- Préambule.
- Objectif.
- Matériels et méthodes.
- Résultats
- Conclusion.

Préambule

- En Algérie, le cancer de prostate est le 4^{ème} cancer chez l'homme, après le poumon, colon et vessie.
- La prostatectomie radicale est l'un des traitements de référence du cancer localisé de la prostate.
- La dysfonction érectile et l'incontinence urinaire représentent les deux séquelles fonctionnelles majeurs.

Objectif

Evaluer :

- les résultats fonctionnels.
- la qualité de vie Psychique et physique des patients ayant subit une prostatectomie radicale.

Matériels et méthodes

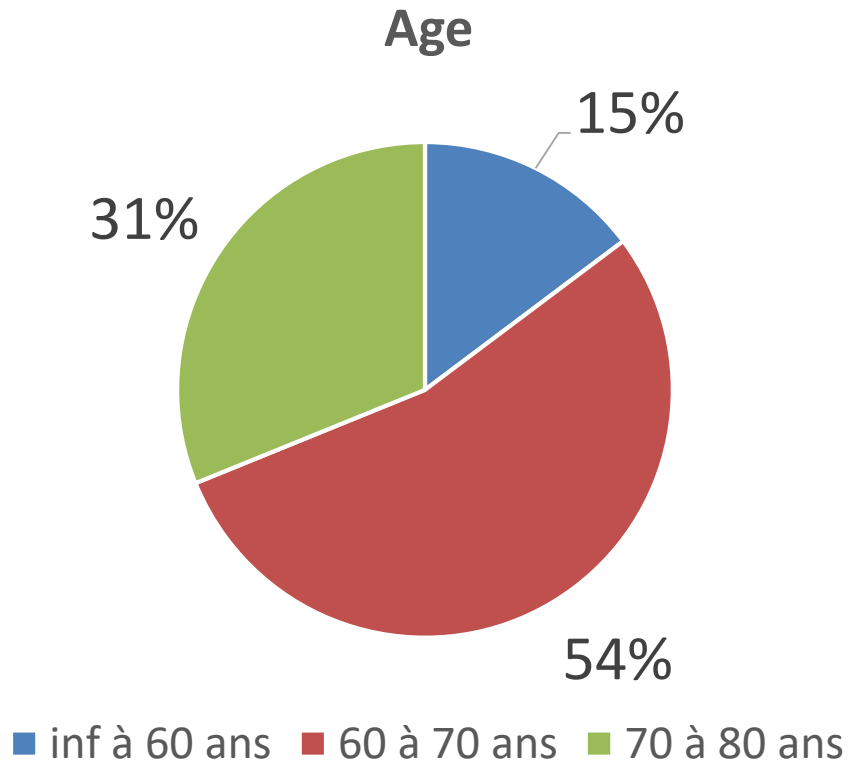
- Etude rétrospective descriptive monocentrique d'une série de patients traités par chirurgie pendant une période de 17 mois allant de 01/2020 au 05/2021.
- Parmi les 86 prostatectomies faites pendant cette période, il y' a eu 61 patients inclus dans l'étude dont 37 pour des tumeurs localisées et 24 pour des tumeurs LA.
- Tous les dossiers ont été discutés lors de la RCP onco-urologie.

Matériels et méthodes

Les paramètres étudiés:

Liés au malade	Liés a la maladie
Age	activité socio professionnelle
Etat général	Continence urinaire
Comorbidités	Fonction érectile
Volume prostatique	Complications post opératoires

Age



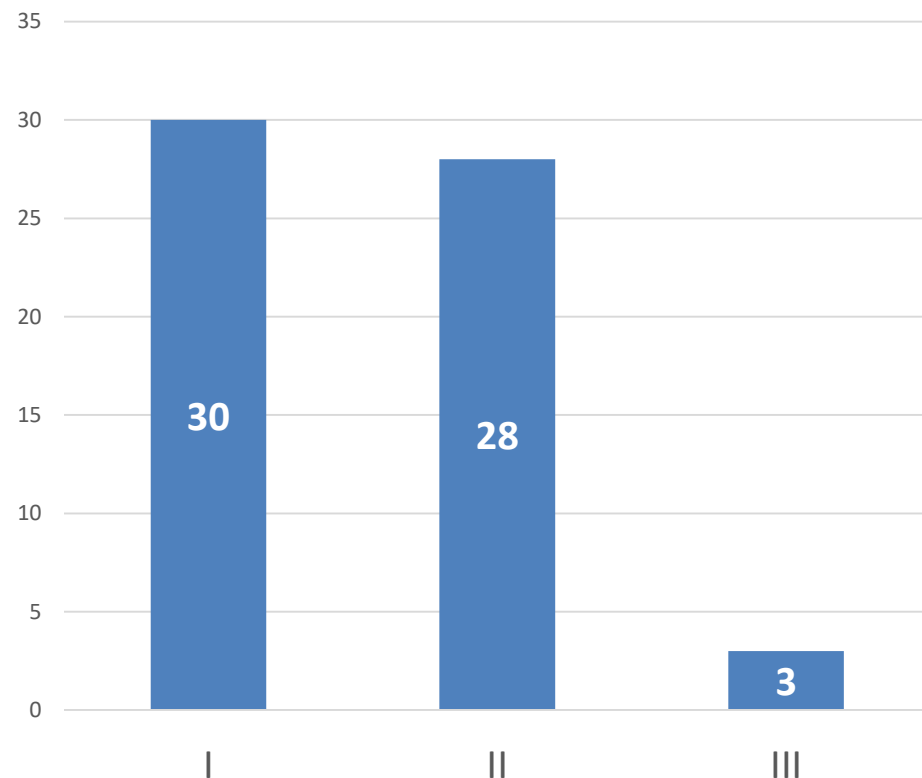
Le patient le plus âgé a 78 ans .

Le plus jeune âge est de 52 ans

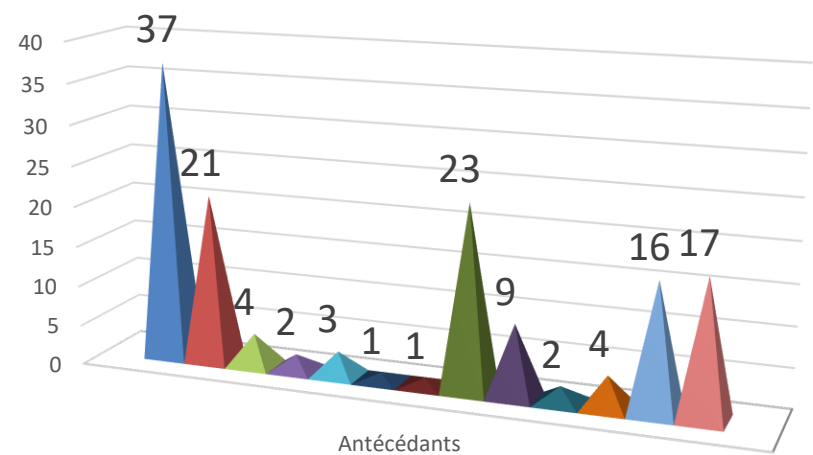
L'âge moyen des patients est de 66 ans.

Score ASA / Antécédents

Score ASA

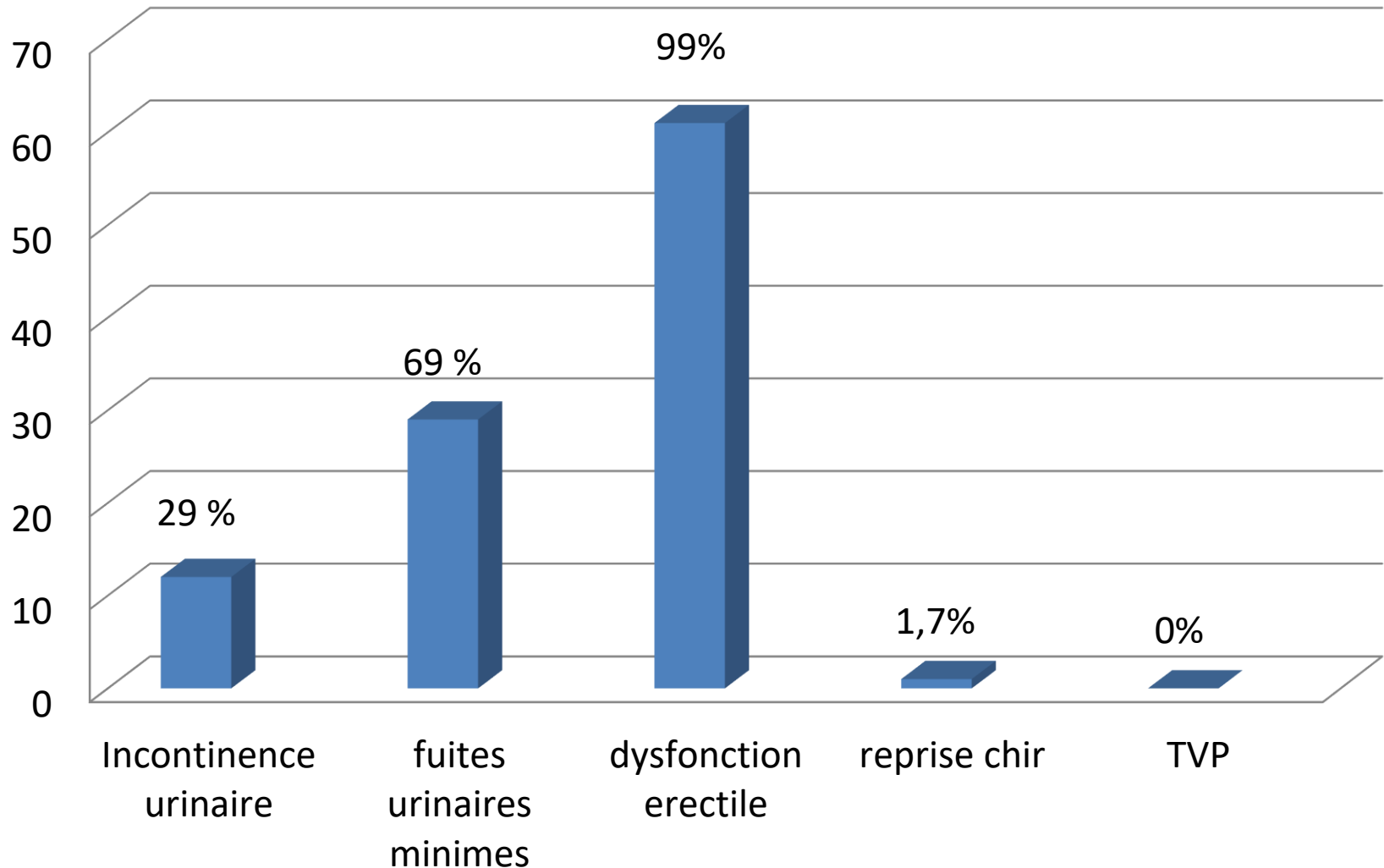


Antécédents



- HTA
- Diabète
- Dyslipidémie
- Dysthyroïdie
- Pacemaker
- IRC
- AVCi
- HBP
- HI
- Kc prostate famille
- Néoplasie
- Autres
- RAS

Complications précoces



Contenance urinaire et volume prostatique

Patients	Incontinent	Fuites urinaires minimales	continent
Volume > 70 g	6%	18%	76%
Volume < 70 g	5%	17%	78%

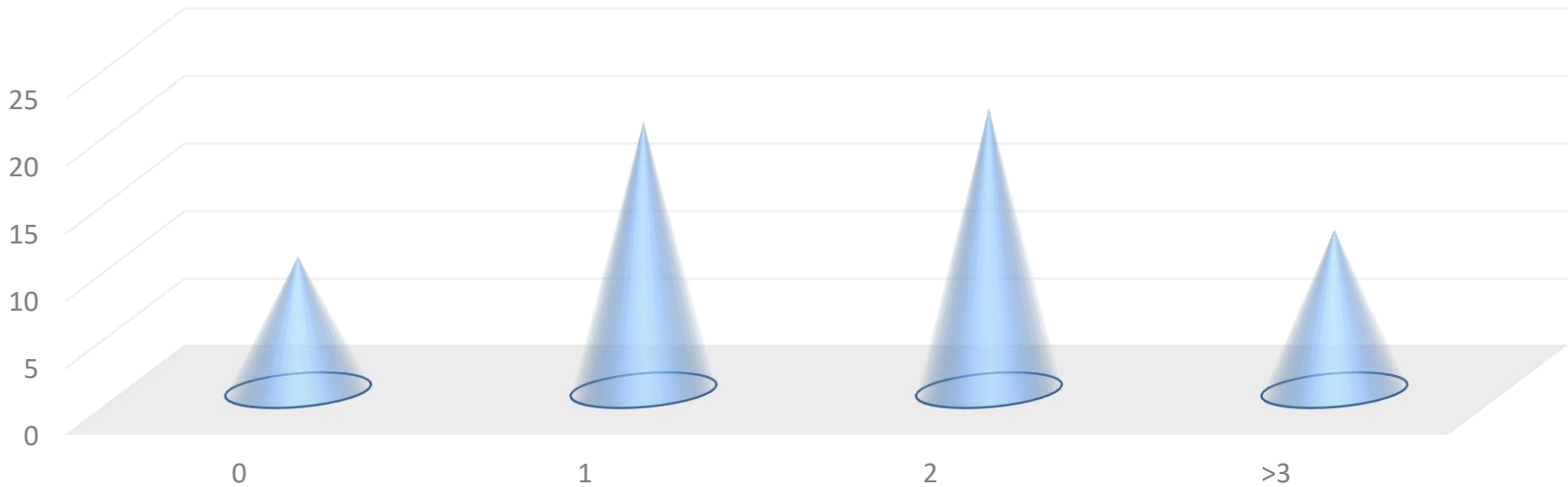
Continence urinaire post prostatectomie

ICS –male SF:

Tableau 2 Détail des réponses des 264 patients à l'autoquestionnaire.

Question	Score ICS	Réponse	3 mois (233 pts)	6 mois (217 pts)	12 mois (199 pts)
1 : Avez-vous des fuites d'urine lorsque vous toussiez ou éternuez ?	0	Jamais	54 (23,18%)	78 (36,11%)	97 (48,74%)
	1	Rarement	91 (39,22%)	96 (44,44%)	81 (40,7%)
	2	Parfois	52 (22,41%)	29 (13,43%)	16 (8,04%)
	3	Souvent	31 (13,36%)	9 (4,17%)	5 (2,51%)
	4	Tout le temps	5 (2,16%)	4 (1,85%)	0
2 : Avez-vous des fuites d'urines spontanées sans en ressentir le besoin ?	0	Jamais	64 (27,46%)	89 (41,01%)	94 (47,24%)
	1	Rarement	71 (30,47%)	76 (35,02%)	63 (31,7%)
	2	Parfois	58 (24,9%)	38 (17,51%)	36 (18,16%)
	3	Souvent	40 (17,16%)	13 (6%)	6 (3%)
	4	Tout le temps	8 (3,4%)	1 (0,46%)	0
3 : Avez-vous des fuites d'urine la nuit ?	0	Jamais	147 (63,1%)	166 (76,49%)	156 (78,39%)
	1	Rarement	62 (26,7%)	39 (17,97%)	36 (18,18%)
	2	Parfois	15 (6,44%)	9 (4,14%)	6 (3,03%)
	3	Souvent	6 (2,57%)	3 (1,38%)	1 (0,5%)
	4	Tout le temps	3 (1,3%)	0	0
4 : Si vous avez des fuites d'urines, devez vous changer vos vêtements ou porter des protections ?	0	Pas de fuites	97 (41,63%)	132 (60,83%)	125 (62,81%)
	1	Changement de sous-vêtements	28 (12,02%)	25 (11,52%)	31 (15,6%)
	2	Changement de vêtements	1 (0,4%)	0	0
	3	Port de garnitures	107 (45,92%)	60 (27,65%)	43 (21,6%)
5 jour : si vous utilisez des garnitures, combien en utilisez vous en moyenne par jour ?	0	Aucune	126 (54,07%)	157 (72,35%)	156 (78,39%)
	1	1	57 (24,46%)	44 (20,27%)	38 (19,09%)
	2	2	29 (12,45%)	9 (4,15%)	2 (1%)
	3	3 à 5	16 (6,87%)	6 (2,7%)	3 (1,5%)
	4	6 ou plus	5 (2,15%)	1 (0,43%)	0
5 nuit : si vous utilisez des garnitures, combien en utilisez vous en moyenne par nuit ?	0	Aucune	172 (73,82%)	194 (89,4%)	191 (95,98%)
	1	1	53 (22,75%)	23 (10,6%)	8 (4,02%)
	2	2	5 (2,15%)	0	0
	3	3 à 5	0	0	0
	4	6 ou plus	2	0	0
ICS total : addition des réponses aux cinq questions	0		29 (12,45%)	50 (23,04%)	67 (33,67%)
	1		31 (13,3%)	38 (17,51%)	28 (14,07%)
	2		29 (12,45%)	29 (13,36%)	27 (13,57%)
	3		144 (61,8%)	100 (46,1%)	177 (88,7%)
		ICS moyen/(mini-maxi)	5,74/(0–20)	3,54 (0–18)	2,76 (0–15)

Contenance post prostatectomie a 12 mois



Le score ICS moyen est : 1,7

Continence post prostatectomie (6 mois et 12 mois)

Continence urinaire	Après 06 mois	Après 12 mois
Continence totale	31	47(78%)
Continence + fuites minimales à l'effort	23	11(17%)
Incontinence	7	3(5%)

Reprise de l'activité professionnelle

	A 03 mois	A 06 mois	A 12 an
A temps partiel	0	1	5
A plein temps	0	13	13
A la retraite	43	43	43
En arret maladie	18	4	0

Qualité de vie sociale

A 01 an	Très gêné(e)	Un peu gêné(e)	Pas gêné(e) du tout
Lors des réunions de famille	0	3	58 (95%)
Pour dormir en dehors de chez soi, en voyage	5	22	41 (67 %)
Lors de réunions avec mes amis	0	1	60 (98%)
pour faire ces tâches domestiques	1	4	56 (91%)
Pour sortir dans la rue, pour faire ces courses	1	1	59 (96%)

Fonction érectile

Erection	Localisé	Localement avancé
Nulle	32	24
Partielle	2	0
Matinale minimale	3	0
Total	37	24

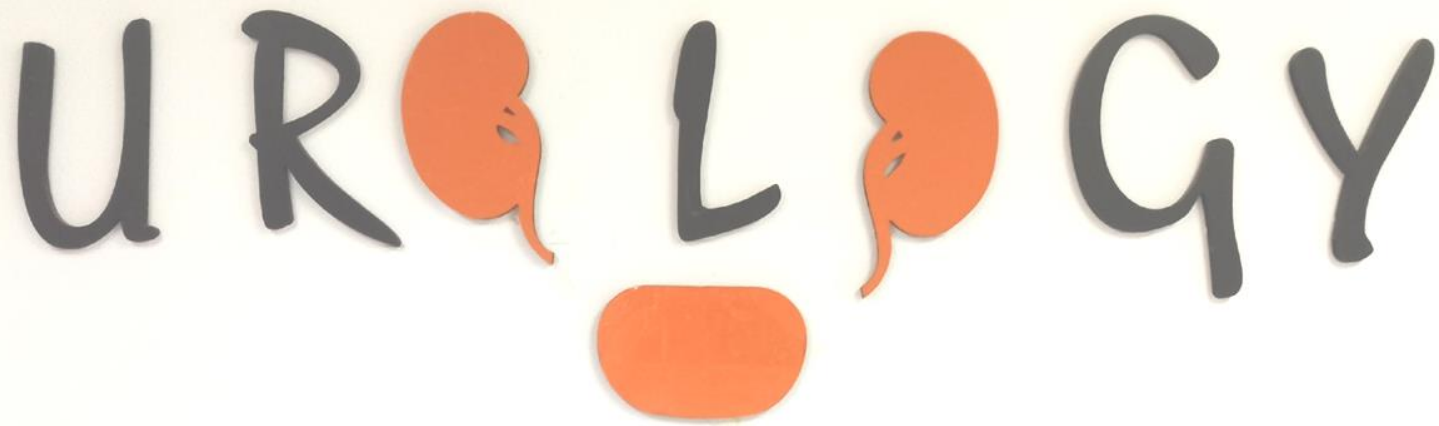
- Les IPDE5 ont été prescrits chez 80 % des patients .
- 68 % des patients ont été informés de l'existence d'injections intra caverneuses, 30 % l'ayant utilisé.
- 5 % ont montré un manque d'intérêt pour la reprise d'une sexualité.

Take home message

- La prostatectomie est une chirurgie complexe pour laquelle le risque carcinologique est mis en balance avec les résultats fonctionnels.
- La Dysfonction érectile et l'incontinence urinaire restent les deux effets secondaires majeurs de ce geste.
- Leur prise en charge reste capitale pour améliorer la qualité de vie des patients .

Merci de votre attention !

UROLOGY

The word 'UROLOGY' is written in a bold, black, sans-serif font. The letter 'O' is replaced by a stylized orange kidney icon. The letter 'L' is replaced by a stylized orange kidney icon. The letter 'Y' is replaced by a stylized orange kidney icon. The letter 'U' is replaced by a stylized orange kidney icon. The letter 'R' is replaced by a stylized orange kidney icon. The letter 'O' is replaced by a stylized orange kidney icon. The letter 'L' is replaced by a stylized orange kidney icon. The letter 'Y' is replaced by a stylized orange kidney icon.